

《企画展》能 Noh 秋色モード

広報用画像申請書

宛先：大倉集古館 (担当) 学芸部 佐々木智子 宛

FAX：03-5575-5712 t-sasaki@shukokan.org

■ 図版使用に際しての注意

- ・本展覧会の紹介を目的とする内容にのみご使用ください。
- ・ご申請いただいた記事・番組・WEBサイトに限り、使用が可能です。
- ・WEB上で使用の際はコピーガードを施し、解像度72dpi以下にしてください。
- ・使用後のデータは破棄してください。
- ・画像への文字のせ、加工はご遠慮ください。
- ・図版使用の際は必ず作品キャプションを載せてください。
- ・画像使用の掲載誌や放送DVDは1部ご送付ください。

| 希望 | No | 作品 |
|----|----|-------------------------------------|
| | 1 | 能面〈万媚〉／1面 「出目半蔵」朱漆書 江戸時代・18世紀 |
| | 2 | 能面〈小面〉／1面 「出目満昆」朱漆書 江戸時代・18世紀 |
| | 3 | 能面〈鬚〉／1面 江戸時代・18世紀 |
| | 4 | 能面〈童子〉／1面 江戸時代・18世紀 |
| | 5 | 能装束〈白地破菱紅葉模様縫箔〉／1領 江戸時代・18世紀 |
| | 6 | 能装束〈白地石畳菊唐草模様唐織〉／1領 江戸時代・18世紀 |
| | 7 | 能装束〈白地銀豎縞萩蜘蛛巣模様縫箔〉／1領 江戸時代・18世紀 |
| | 8 | 能装束〈浅黄茶段格子蔦模様唐織〉／1領 江戸時代・18世紀 |
| | 9 | 能装束〈鬱金地垣夕顔模様縫箔〉／1領 江戸時代・18世紀 |
| | 10 | 能装束〈紫地棕櫚模様長絹〉／1領 江戸時代・18~19世紀 |
| | 11 | 〈菊桐蒔絵手箱〉／1口 安土桃山時代・16世紀 |
| | 12 | 英一蝶〈雑画帖〉36図のうち「柿栗図」「葡萄図」／ 江戸時代・17世紀 |
| | 13 | 住吉如慶〈秋草図屏風〉／6曲1双(左隻) 江戸時代・17世紀 |

※展示期間は、2021年8月24日(火)～10月24日(日) ※すべて大倉集古館蔵

※途中一部展示替あり(後期展示9月28日(火)～)

| | |
|---------|-----------|
| 貴社名 | |
| 所在地 | |
| ご担当者名 | |
| TEL/FAX | TEL: FAX: |
| E-mail | |
| 媒体名 | |
| 発行予定日 | |



No.1 能面〈万媚〉



No.2 能面〈小面〉



No.3 能面〈顰〉



No.4 能面〈童子〉



No.5 能装束〈白地破菱紅葉模様縫箔〉



No.6 能装束〈白地石畳菊唐草模様唐織〉



No.7 能装束〈白地銀豎縞萩蜘蛛巣模様縫箔〉



No.8 能装束〈浅黄茶段格子蔦模様唐織〉



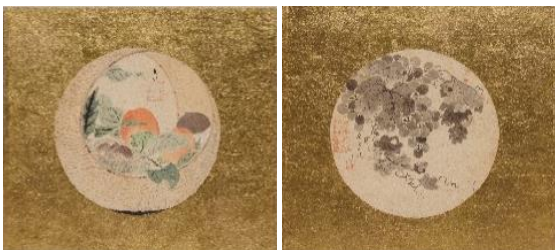
No.9 能装束〈鬱金地垣夕顔模様縫箔〉



No.10 能装束〈紫地棕栢模様長絹〉



No.11 〈菊桐蒔絵手箱〉



No.12 〈雑画帖〉「柿栗図」「葡萄図」



No.13 住吉如慶〈秋草図屏風〉6曲1双 (左隻)