



新春特集展示 能と吉祥

2019年12月24日(火) - 2020年1月26日(日)

寿

—Kotohogi—



大倉集古館 1階展示室

10:00 ~ 17:00 (入館は16:30まで) 料金 / 一律500円



主催：公益財団法人 大倉文化財団・大倉集古館
協力：The Okura Tokyo・特種東海製紙・大成建設

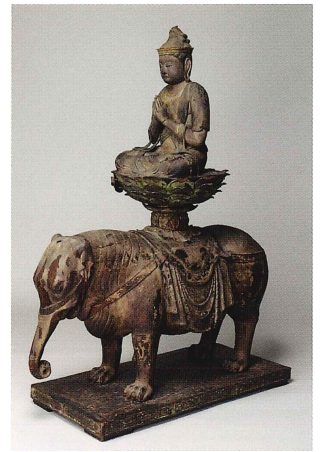


大倉集古館
OKURA MUSEUM OF ART

めでたし、うつくし、めでたづくし

新年を寿ぎ、松竹梅・宝尽くし・扇といった
吉祥文様に注目して、
能装束と工芸を中心に、デザインとして
吉祥文様のあらわされた作品を展覧いたします。
また能面の名品を通して、「石橋」「猩々」などの、
祝言性あふれる能の演目をご紹介し、
あわせて近年新収蔵品として加わった鈴木守一筆「石橋・牡丹図」(3幅、江戸～明治時代・19世紀)を、
当館初公開いたします。

新春のおめでたい雰囲気の中、華やかに満ちた文様と能の世界をお楽しみください。



国宝「普賢菩薩騎象像」

2019年12月24日(火)～2020年1月26日(日)

大倉集古館 1階展示室

開館時間 10:00～17:00 (入館は16:30まで)

休館日 毎週月曜日(祝日は開館し翌平日休館)

※12月28日～1月1日は休館

※1月13日は開館、1月14日は休館

入館料 一般、大学生・高校生 一律500円

※各種ご優待料金についてはお問い合わせください。

●主な出陳作品

〈初公開〉 絵画 鈴木守一筆「石橋・牡丹図」/3幅、江戸～明治時代・19世紀

能装束「紅地檜扇菊梅模様縫入長絹」/1領、江戸時代・18世紀

能装束「紅白段市松牡丹鳥模様唐織」/1領、江戸時代・18世紀

能装束「紅白段業平菱菊模様唐織」/1領、江戸時代・18世紀

能装束「花色地破檜垣笹竜胆模様袷狩衣」/1領、江戸時代・19世紀

漆工「松竹梅蒔絵十種香箱」/1具、江戸時代・18世紀

陶磁器「青磁染付宝尽文大皿」/1枚、江戸時代・18世紀

能面「翁」/1面、江戸時代・18～19世紀

能面「増女」/1面、「出目洞水」焼印、江戸時代・18世紀

能面「獅子口」/1面、「出目奎之助」朱漆書、江戸時代・18世紀

〈特別公開〉

会期中、国宝「普賢菩薩騎象像」(1軀、平安時代・12世紀)も展示いたします。

※展示作品、展示期間は予告なしに変更になる場合がございます。



鈴木守一筆「石橋・牡丹図」



「花色地破檜垣笹竜胆模様袷狩衣」



「青磁染付宝尽文大皿」

主催 公益財団法人 大倉文化財団・大倉集古館
〒105-0001 東京都港区虎ノ門2-10-3 (The Okura Tokyo正面玄関前)
TEL 03-5575-5711 (代表)
ホームページ <http://www.shukokan.org>

●会期中イベントのお知らせ

第17回 大倉集古館オペラの夕べ プッチーニ「ラ・ボエーム」より

日時 2020年1月18日(土) 19:00開演(18:30開場)

場所 大倉集古館 地下1Fロビー

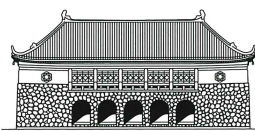
料金 3500円(※「寿-Kotohogi-」展もご覧いただけます)

座席 全席自由

お問い合わせ・お申し込み

大倉集古館 TEL 03-5575-5711 (代表)

※定員に達し次第、締め切りとさせていただきます。



OKURA MUSEUM OF ART

公益財団法人 大倉文化財団
大倉集古館



アクセス

東京メトロ 日比谷線 神谷町駅 出口4bより徒歩7分

南北線 六本木一丁目駅より徒歩5分

銀座線 虎ノ門駅 出口3より徒歩10分

銀座線・南北線 溜池山王駅 出口13より徒歩10分

次回展は、2020年4月4日(土)から開催いたします。
(2020年1月27日(月)～4月3日(金)は休館いたします)