

RAKAN

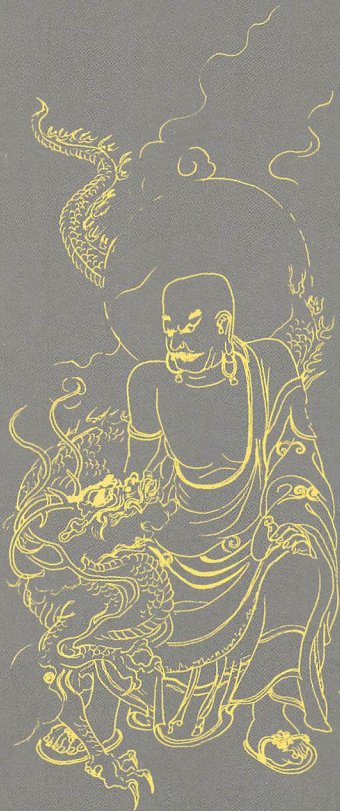
羅漢図とその背景

〜 禅宗の美を探る 〜

平成十一年十月一日(金)〜

十二月十二日(日)

羅漢



主な展示品

重要美術品 「十六羅漢図」

山口雪溪筆 「十六羅漢図」

伊藤若冲筆 「乗興舟」ほか

次回の展示は

動物たちの姿

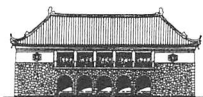
〜 その種々相の面白さ 〜

十二月十七日(金)〜平成十二年三月五日(日)

郵便はがき



納別金料
郵便



大倉集古館

THE OKURA SHŪKOKAN MUSEUM

財団法人 大倉文化財団

〒105-0001

東京都港区虎ノ門2-10-3

TEL 03-3583-0781・5766

お問い合わせ：03-3272-8600

(NTTハローダイヤル)

地下鉄 神谷町駅より徒歩8分、虎ノ門・溜池山王駅より徒歩10分

ホテルオークラ本館正面玄関前

観覧時間：10時～16時30分（入館は16時まで）

休館日 月曜日（休日の際は翌日）

（入場料：大人 700円 大学生 500円 小・中・高生 300円）

10月26（火）～31日（日）

草ものぼんさい景風展（山根景子個展）同時開催

お問合せ：草景花 TEL0422-49-0048

本状にて2名様までご入館いただけます。

ご
招
待